

Opening Event 11.11sun

「チェーンソーカービング」

現地で調達した木材でチェーンソーカービングをします。
モチーフは動物をいくつか考えていますが
木材を見たら全然違うものになるかも？
13時から日没まで気合いを入れて彫り続けます！

日時：11月11日（日）13:00～

場所：AIR 南山城村「青い家」

参加費：無料（関連グッズの販売あり）



harmony 卯

村で暮らす7人のおばちゃん「harmony 卯」がランチを担当します。
村の猟師さんが仕留めた鹿を使った「シカライス」と
村野菜たっぷりの「やさいスープ」でおもてなし。
お楽しみにお越しくださいませ。

※材料がなくなり次第終了いたします。
※写真はイメージです。



アクセス

◎原則として「車」でのご来場をお願いします。

駐車場はギャラリー本館前にございます。
そちらをご利用ください。

■お車でお越しの場合

- 大阪・奈良方面より：369号線→4号線、途中左折して82号線
- 京都・三重方面より：163号線→82号線
- 名阪国道より：名阪国道五月橋IC→4号線→82号線

■公共機関でお越しの場合

- 大阪方面より
加茂駅（JR大和路快速）で乗り換え、月ヶ瀬口駅（関西本線）下車
- 京都方面より
木津駅（JRみやこ路快速）で乗り換え、加茂駅から同上



高山大河原線村営バスをご利用ください。

月ヶ瀬口駅で下車してください。

行き
月ヶ瀬口駅前発
13:15、15:45
峰出で下車してください。

帰り
峰出發
17:19、18:19
月ヶ瀬口駅前下車してください。

Gallery Den mym

ギャラリーデン南山城村

主催／Gallery Den mym

後援／南山城村

京都府相楽郡南山城村高尾下廣見35 TEL 0743-94-0012 定休日：水・木曜日

E-mail: gdmym@nifty.com URL: galleryden-mym.com



Gallery Den mym

中道 由貴子展

Yukiko Nakamichi



Photo: Yoshisato Komaki

AIR 南山城村

吉岡 滋人展

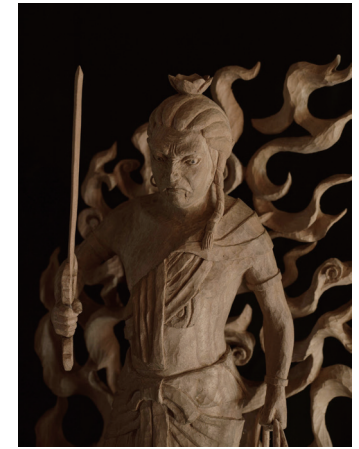
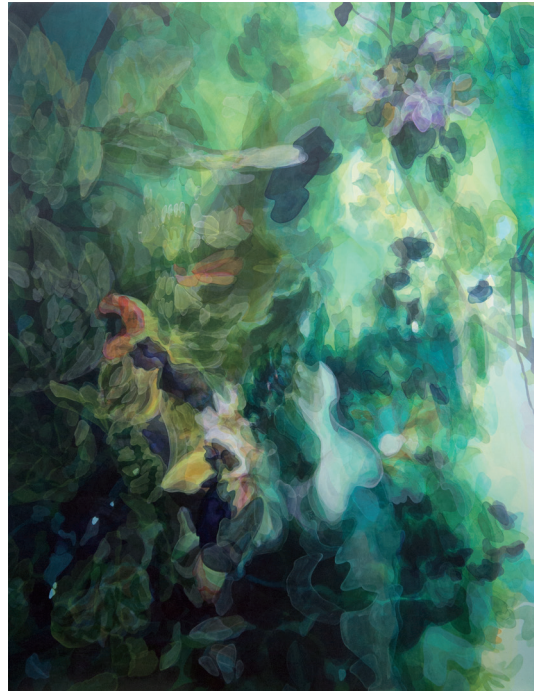
Shigeto Yoshioka

2018.11.11sun～11.24sat

12:00～17:00 初日のみ12:30～
毎週 水・木曜日は、休廊日とさせていただきます。

Gallery Den mym
ギャラリーデン南山城村

AIR 南山城村
Artist In Residence 青い家



Yoshioka Artwork Photo:Yoshisato Komaki



中道 由貴子
Yukiko Nakamichi

PROFILE

1985 大阪生まれ、京都在住
2008 京都嵯峨芸術大学 造形学科 油画分野 卒業
2010 京都嵯峨芸術大学大学院 芸術研究科 造形絵画分野 修了

■主な個展

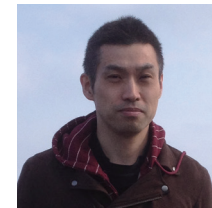
2011 個展 (2kw gallery / 大阪)
2013 個展 (gallerymorningkyoto / 京都)
個展 (2kw gallery / 大阪)
2014 個展 (gallerymorningkyoto / 京都)
2015 個展 (2kw gallery / 大阪)
2016 個展「かたちとカタチ」(gallerymorningkyoto / 京都)
2017 個展 (gallerymorningkyoto)

■主なグループ展・公募展

2008 アクリル美術大賞展 (兵庫県立美術館別館 原田の森ギャラリー / 兵庫)
京展 (京都市美術館 / 京都)
art sync [明日の時間割] (芸術系大学作品展art univ.2008)
(元立誠小学校 / 京都)
2010 Pameran Poskad 2010
(シンガポール21tanjong pagard road / シンガポール)
2011 LA VOZ 16th (京都市美術館別館 / 京都) (~20th)
油画研究室展 思考する視線 (同時代ギャラリー / 京都)
Asian Watercolour's Seoul 2011 (ソウル / 韓国)
2012 油画研究室展2012 思考する視線 (Art Space MEISEI / 京都)
bp2012 (blue project)
(MATSUO MEGUMI + VOICE GALLERY w 山本ゼミスペース / 京都)
2013 2kw変電所計画「とある未来のための絵画」(2kw gallery / 大阪)
Uknowtheymean2013 (steps gallery / 東京)
「日韓現代美術交流展」疎通の意味 京都+清州展
(Schema Art Museum / シェマ美術館・韓国)
2014 On the Steps2014 (Steps gallery / 東京)
2015 Visual Sensation Vol.6 (Gallery Den mym / 京都)
「どこにも どこにでも -nowhere / anywhere」(Art Space-MEISEI / 京都)
a3project/season2016
(MATSUO MEGUMI + VOICE GALLERY pfs/w / 京都)
2kw gallery (2kw gallery / 大阪)
2017 Big Sensation (gallery Den mym / 京都)

■受賞歴

2008 京展(京展賞)



吉岡 滋人
Shigeto Yoshioka

強い力が垣間見える形に惹かれます。
自分の作品にもそれを求めて制作しています。

PROFILE

1971 北海道芦別市生
1997 武蔵野美術大学大学院造形研究科彫刻コース終了

■主な個展

1998 個展 (ガレリアアセン / 東京)
1999 個展 Falling Down (原宿ギャラリー / 東京)
2000 個展 (ガレリアアセン / 東京)
個展 (ギャラリーデン / 大阪)
2002 個展 (ガリソル / 東京)
2005 個展 (ギャラリーデン / 大阪)
2009 個展 シグトのシゴト (roof / 東京)
個展 (星の降る里芦別百年記念館・北海道)
個展 (フラノカフェ / 北海道)
個展 (ギャラリーデン / 大阪)
2014 個展 シグトのシゴト (六花亭福住店 / 北海道)
2015 個展 彫刻家・吉岡滋人が作る子供の世界展
(丸井今井札幌本店space8 / 北海道)
個展 (cafeかざぐるま / 北海道)
2019 個展 (予定) (秋保の杜佐々木美術館 / 宮城)

■主なグループ展

1997 ART BOX大賞展 (麻布美術工芸館 / 東京)
武蔵野美術大学大学院修了制作優秀作品展 (武蔵野美術大学美術資料図書館 / 東京)
2000 KIRIN ART AWARD 2000受賞作品展
(キリンビール新川本社・キリンプラザ大阪・キリンビール名古屋工場)
2002 TRACE展 (ガリソル / 東京)
Art Scholarship 2001 榎木野衣部門入選作品展 (exhibit live / 東京)
2006 life展 #1 (ガリソル / 東京)
2007 life展 #2 (ガリソル / 東京)
2008 A forest gallery企画展 (a forest gallery / NY・USA)
2014 第4期六花ファイル展 (六花文庫 / 北海道)
2015 飛生芸術祭 (飛生アートコミュニティ / 北海道)
2017 SOW (札幌芸術の森美術館 / 北海道)
サッポロアートステージ2017 (チカホ (札幌地下歩行空間) / 北海道)
2018 三次元→二次元 #8展 (ガリソル / 東京)
他グループ展多数

■受賞歴

1997 ARTBOX大賞展入選
2000 KIRIN ART AWARD奨励賞
2001 Art Scholarship 2001 榎木野衣部門入選
2002 International phallus carving contest海外招待作家部門最優秀賞 (韓国)
2003 武蔵野美術大学/リ賞
2013 六花ファイル第4期入選

■執筆歴

2010-11 北海道新聞コラム「朝の食卓」

引っ越してから、道々写真を撮ることが多くなった。
重なり合った形の集まり。そこそこで同時多発的に起きてい
る繁茂の様子。
あとで見てもどこかはわからないような写真だが、残したいも
のは確かにある。

茎や枝で繋がっていた時、僅かな重なりで陽を求めていた
葉っぱ。枯れて落ちた葉は意図なく重なっていく。完璧な形
の葉と、落ちて変色し欠けた葉の物語を想像する。一枚の
葉に関係した様々な跡が垣間見えるのがいい。

絵を描く時に思うのは、「自然のかたち」を借りているという
こと。対象を取り巻く空間も「形」に置き換え配置する。「形」が
「かたち」を型取り、「かたち」と「形」にある現実の前後関係
が少しブレて動きになっていく。

目の前にあるものの形はすぐに変わってしまう、前も後ろも主
役もないものとして、動きや関係性を残したいと思い、絵を描
いている。