

# Opening Event 9.16sun

## 「宇加治 志帆 さんと歌いましょう」

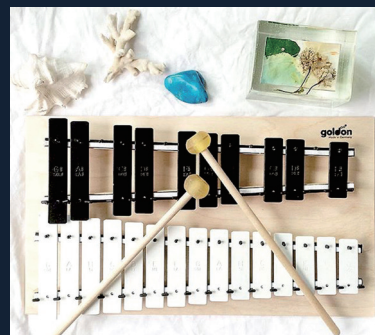
“青い家”の前庭で、宇加治さんが鉄琴を奏でながら歌います。

イタリアン・フロントさんの昼食を頂きながら、  
参加者みんなで、唱和して楽しみましょう(^^)ノ♪

日時：9月16日(日) 13:00～

場所：青い家

参加費：無料



## FRONT

地にあるものを使うということは、大切なことだと思いますし、意識していることです。どうしてなのか、どのようにするのか、そのストーリーが責任であり説得力だと思っています。ですので、コミュニティのなかで手に入れられるものでフロントのイタリア料理を、と思っています。自分ができないことはできる人に任せる、そのために自分は自分のできることをやる。ということが自然でストレスのないことなんだと気づきました。だからこそ最大限のリスペクトを。



※材料がなくなり次第終了いたします。※写真はイメージです。

## アクセス

◎原則として「車」でのご来場をお願いします。

駐車場はギャラリー本館前にございます。  
そちらをご利用ください。

### ■お車でお越しの場合

- 大阪・奈良方面より：369号線→4号線、途中左折して82号線
- 京都・三重方面より：163号線→82号線
- 名阪国道より：名阪国道五月橋IC→4号線→82号線

### ■公共機関でお越しの場合

- 大阪方面より  
加茂駅(JR大和路快速)で乗り換え、月ヶ瀬口駅(関西本線)下車
- 京都方面より  
木津駅(JRみやこ路快速)で乗り換え、加茂駅から同上



高山大河原線村営バスをご利用ください。

月ヶ瀬口駅で下車してください。

行き  
月ヶ瀬口駅前発  
13:15、15:45  
峰出で下車してください。

帰り  
峰出發  
17:19、18:19  
月ヶ瀬口駅前下車してください。

## Gallery Den mym

ギャラリーデン南山城村

主催 / Gallery Den mym

後援 / 南山城村

京都府相楽郡南山城村高尾下廣見35 TEL 0743-94-0012 定休日:水・木曜日

E-mail: gdmym@nifty.com URL: galleryden-mym.com



Gallery Den mym

## 宇加治 志帆展

-melodies-

Shiho Ukaji



AIR 南山城村

## 山本 修司展

Shuji Yamamoto

2018.9.16sun ~ 9.29sat

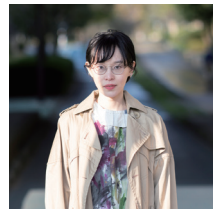
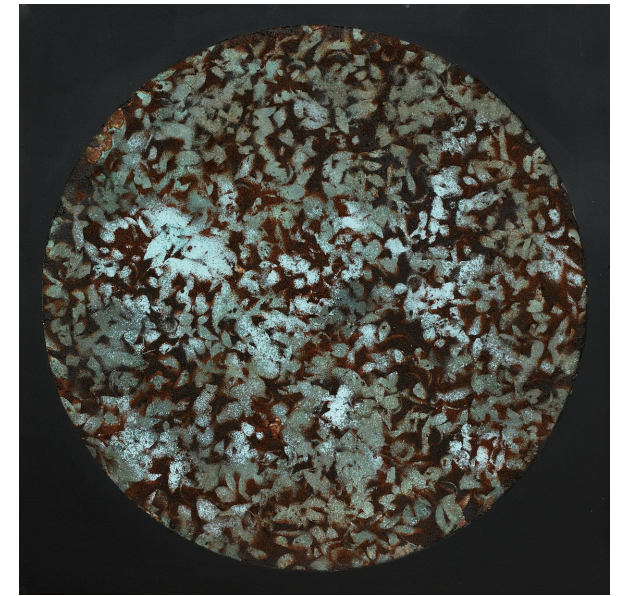
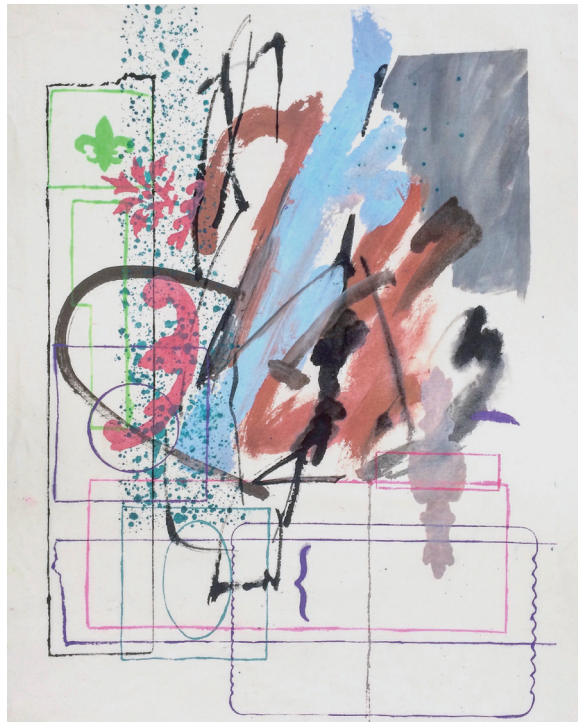
12:00 ~ 17:00 初日のみ12:30 ~

毎週 水・木曜日は、休廊日とさせていただきます。

Gallery Den mym

ギャラリーデン南山城村

AIR 南山城村  
Artist In Residence 青い家



宇加治 志帆  
Shiho Ukaji

### melodies

美しい彼女たちがいるのは、たいてい、とても目立たないところです。  
彼女たちの放つ光はあまりにささやかだし、  
その唇からこぼれ出す歌や言葉は、  
息をひそめて耳をそばだてるようにしていなければ、  
声高な人びとのたてる音にかき消されてしまいます。  
けれど、はるか遠くの星のように、かすかに懸命にまたたいているその光たちこそが、  
今ここで生きる私を、強く駆り立ててくれているように思うのです。  
私にみえている・そしてみえない、彼女たちのポートレイトを描くような、  
私にきこえている・そしてきこえない、彼女たちのメロディーを楽譜へ写しとるような、  
そういう作品をのこしたいと思います。

### PROFILE

- 1998 京都市立芸術大学美術学部美術科  
プレスコ画専攻卒業
- 2006 作業療法士国家資格を取得

#### ■主な個展

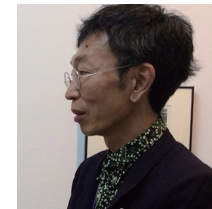
- 2011 "paper piecing" (sewing gallery / 大阪)
- 2014 "Learning to be human" (FUKUGAN GALLERY / 大阪)
- 2016 "Welcome to your interior" (gallery ie / 大阪)  
"Reading everyday" (kousagisha gallery / 京都)  
「生きる、裝飾。」 (new pure + / 大阪)
- 2017 「ガースルクラップ、&ビルズド」 (Lamp Harajuku / 東京)  
「改心—DIY」 (kousagisha gallery / 京都)
- 2018 「着替える、今日。」 (new pure + / 大阪)

#### ■主なグループ展

- 2003 "trans-" (京都芸術センター / 京都)
- 2012 "stepping stone 未来の選択のための今ここにつくる実験場所"  
(小山市立車屋美術館 / 栃木)
- 2013 "what(n)ever" (コーポ北加賀屋 / 大阪)
- 2014 "SANDWICH ; ANTEROOM" (ホテルアンテルーム京都 / 京都)

#### ■アートプロジェクト

- 2010 "Hotel Solitude" (野尻湖ホテルエルボスコ / 長野)
- 2016 ホテルアンテルーム京都 コンセプトルーム666号室を担当 (京都)



山本 修司  
Shuji Yamamoto

ここ最近、水面に映る木洩れ陽をメインに制作をしている。  
表現方法は、写真をベースに使ったビジュアルや、  
小石をつかったオブジェ、自然物を版にしたモノタイプのプリントなどである。  
今回、今までに版として使ったことのある葉をモチーフに制作する。  
葉と言えば、この地は茶畑に囲まれた土地。  
初めての展開を初めての茶葉で、  
どのような水面が出現するのか挑戦してみる。

### PROFILE

- 1959 愛媛県松山市に生まれる
- 1982 大阪芸術大学 芸術学部美術学科 卒業

#### ■主な個展

- 1980 田都画廊 (松山)
- 1981 ギャラリー白 (大阪) '85.'95~'98.'00.'02.'04~'06.'08~'18
- 1983 信濃橋画廊 (大阪) '84.'86.'90.'08.'10.
- 2004 ロードサイドミュージアムさき104 (広島)  
ミュゼ里山房 (愛媛) '10.'16
- 2012 Open atelier (アトリエ / 大阪) '13
- 2013 木洩れ陽の宇宙II (尼信会館 / 兵庫)
- 2015 Atomoscape (SPACE129 / 大邱・韓国)
- 2017 交う描写 (芸術空間あおき / 静岡)
- 2018 水面の景色 (京阪守口美術画廊)

#### ■主なグループ展

- 1983 YES ART 2 (ギャラリー白 / 大阪)
- 1995 洛外芸術展 (ギャラリー白 / 大阪) (ギャラリーシーラ / 大邱・韓国)
- 1997 洛外芸術展 (中央美術学院画廊 / 北京・中国)
- 2005 Traffic-5 (CASO / 大阪)
- 2007 架空通信 百花繚乱展 (兵庫県立美術館ギャラリー棟) '08~'10.
- 2010 ミルコカラハジマル自然との対話 (愛媛県美術館 / 松山)  
ギャラリズム「画廊の視点」 (大阪府立現代美術センター)
- 2011 生誕100年津高和一架空通信展 (西宮市大谷記念美術館)  
きのうとあすの対話 (サクラアートホール / 大阪) 原田の森ギャラリー '13'18
- 2012 宝塚芸術展 (宝塚市立国際文化センター) ~'18  
尼崎アートフェスティバル (尼崎総合文化センター) ~'14
- 2013 眞面の森アートウォーク 思索の森 橋本邸  
岩美現代美術館 (Studio652 / 鳥取) '14'17
- 2014 姫路城現代美術ビエンナーレ (姫路市民ギャラリー) '16'18
- 2015 GONGJIU INTERNATIONAL TRT FESTIVAL (公州・韓国) '18
- 2017 水辺で会いましょう (LADSギャラリー / 大阪)
- 2018 風景画vol2 (ギャラリー白ギャラリー白kuro / 大阪)  
NON STOP GENERATION art room gallery (マドリッド・スペイン)

コレクション: 愛媛県美術館