

Opening Event 5.13sun

形を写す

木々の葉や草の形を白い布に写し、染料や絵の具で染めて、もう一つの「形」を作るワークショップを行います。自然の形を写し、自分の手で組み上げれば、それは新たな存在となります。新緑を肌で感じながら、手を動かしてみましょう。

日時：5月13日（日）13:00～

場所：AIR 南山城村 “青い家”

参加費：200円（材料費）



※写真はイメージです。

harmony 卯

村で暮らす7人のおばちゃん「harmony 卯」がランチを担当します。

村の猟師さんが仕留めた鹿を使った「シカライス」と村野菜たっぷりの「やさいスープ」でおもてなし。

お楽しみにお越しくださいませ。

※材料がなくなり次第終了いたします。
※写真はイメージです。



アクセス

◎原則として「車」でのご来場をお願いします。

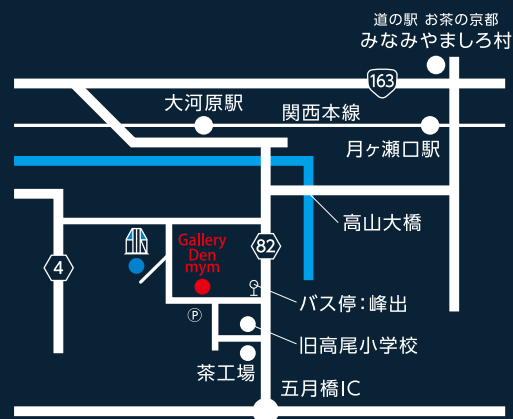
駐車場はギャラリー本館前にご座います。そちらをご利用ください。

■お車でお越しの場合

- 大阪・奈良方面より：369号線→4号線、途中左折して82号線
- 京都・三重方面より：163号線→82号線
- 名阪国道より：名阪国道五月橋IC→4号線→82号線

■公共機関でお越しの場合

- 大阪方面より
加茂駅（JR大和路快速）で乗り換え、月ヶ瀬口駅（関西本線）下車
- 京都方面より
木津駅（JRみやこ路快速）で乗り換え、加茂駅から同上



高山大河原線村宮バスをご利用ください。

月ヶ瀬口駅で下車してください。

行き	月ヶ瀬口駅前発
	13:15、15:45 峰出で下車してください。
帰り	峰出發
	17:19、18:19 月ヶ瀬口駅前下車してください。

Gallery Den mym

ギャラリーデン南山城村

主催／Gallery Den mym

後援／南山城村

京都府相楽郡南山城村高尾下廣見35 TEL 0743-94-0012 定休日：水・木曜日

E-mail: gdmym@nifty.com URL: galleryden-mym.com

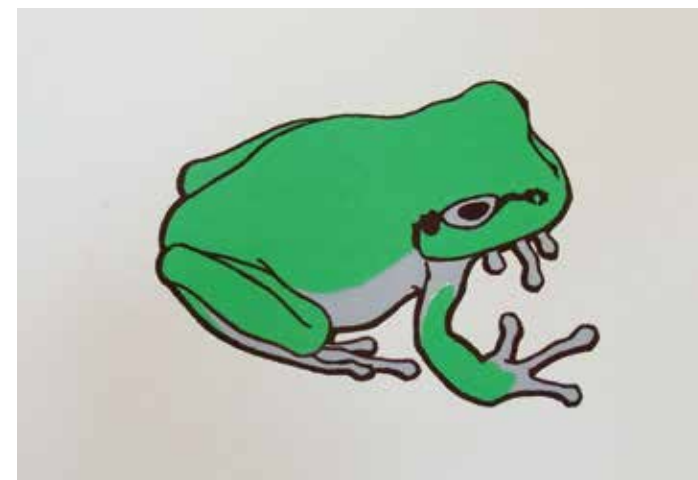


Gallery Den mym

百合野 美沙子展

幻と現実の間

Misako Yurino



AIR 南山城村

三好 剛生展

mimesis:mimicry 擬態

Tsuyoki Miyoshi

2018.5.13sun～5.26sat

12:00～17:00 初日のみ12:30～

毎週 水・木曜日は、休廊日とさせていただきます。

Gallery Den mym
ギャラリーデン南山城村





百合野 美沙子
Misako Yurino



三好 剛生
Tsuyoki Miyoshi

mimesis; mimicry 擬態

ぎ-たい【擬態】

- ①あるもののさまに似せること。
 - ②〔動〕動物の形・色・斑紋が他の動物または無生物に似ていること。
- (広辞苑より)

動物の色や形が何かほかのものに似ること。背景に似せて目立たなくするものを隠蔽的擬態(ミメシス)、逆に目立つことによって敵や獲物を欺くものを標識的擬態(ミミクリー)という。

(知恵蔵より)

作品に特に深い意味はありません。そこにあるのは表層に顕れた色彩と形体の関係性。

PROFILE

現在、大阪府の中学校に美術科教諭として勤務

■主な個展

- 2016 「百合野美沙子展 日々うつつ」
(コンテンポラリーアートギャラリーZone/大阪)

■主なグループ展

- 2011 「絵画7人展 七色菓子」(アートギャラリー風雅/大阪)
- 2011 「your review 言葉の雨は絵画の下地」
(大阪教育大学大ホール/大阪)
- 2012 「大阪教育大学教養学科芸術専攻美術コース卒業制作展」
(海岸通ギャラリーCASO/大阪)
- 2013 「ALL ABOUT THE GIRLS」vol.3 (artyard studio/大阪)
- 2015 「PRISM」(コンテンポラリーアートギャラリーZone/大阪)
- 2016 「私、他者、世界、生 一現実を超える現実」
(コンテンポラリーアートギャラリーZone/大阪)
- 2017 「gallerism2017」(ピアスギャラリー)
- 2017 「東京インターナショナルアートフェア 2017」(渋谷ヒカリエ)
- 2017 「高槻市教職員展」(ギャラリーからころ)

幻と現実の間

私は自分の心の中の光景を絵に描いています。その光景は、自分の中に溜め込み続けた記憶に影響を受けて現れます。幼少か、もっと以前、私が私ではない何かだった頃の記憶か。

Gallery Den mymがある南山城村は、豊かな自然と人々の暮らしの記憶が蓄積された場所です。

絵を通して、訪れる人の記憶や意識の奥底と繋がり、現実と幻の間をたゆたいながら、見えないうものに共に近づいていきたいと思っています。

PROFILE

- 1979 奈良県生まれ
- 2004 広島市立大学芸術学研究所・博士前期課程修了

■主な個展

- 2008 個展「Whiteout」(Gallery H.O.T./大阪)
- 2017 個展「かのえさはよあかし」(奈良町にぎわいの家/奈良)

■主なグループ展

- 2005 グループ展「うごくかたち」(white cube osaka/city gallery/大阪)
- 2006 広島市立大学・漢陽大学(韓国)金属造形交流展(広島・ソウル)
- 2007 A-21国際美術展(海岸通ギャラリーCASO/大阪)
奈良県美術展(奈良)
日本+波蘭=現代芸術展(大阪府立現代美術センター/大阪)
- 2008 A-21国際美術展(Inselgalerie/ベルリン)
グループ展「遊海なアート展」(なにわの海の時空館/大阪)
- 2009 グループ展「遊海なアート展」(なにわの海の時空館/大阪)
- 2010 NAP 奈良アートプロム(カインラタクシービル/奈良)
- 2011 グループ展「三人のカチ」(Gallery Den mym/京都)
新・港村 小さな未来都市(新港ピア/横浜)

■受賞歴

- 2007 奈良県美術展 県展賞(奈良)