



## 西嶋 みゆき 個展

Miyuki Nishijima

2016.11.13 sun ~ 11.26 sat

AIR南山城村 / 12:00 ~ 17:00 初日のみ12:30 ~

毎週 水・木曜日は、休廊日とさせていただきます。

 AIR南山城村  
Artist In Residence 青い家



## 赤坂 直生 個展

Naoki Akasaka

2016.11.13 sun ~ 11.26 sat

Gallery Den mym / 12:00 ~ 17:00 初日のみ12:30 ~

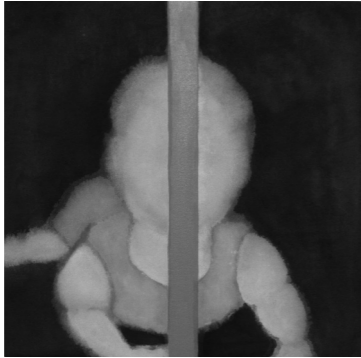
毎週 水・木曜日は、休廊日とさせていただきます。

Gallery Den mym  
ギャラリーデン南山城村

京都府相楽郡南山城村高尾下廣見35 TEL 0743-94-0012 定休日:水・木曜日  
E-mail:gdmy@mynifty.com URL:galleryden-mym.com  
主催/Gallery Den mym 後援/南山城村



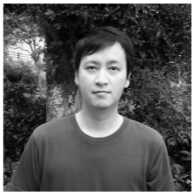
\*サルカニ\* acrylic on canvas 41.0×31.8cm 2016



\*tag\* acrylic on canvas 41.0×41.0cm 2016

人との関わり合いに興味があって、最近よく人物を描いています。

自分のアルバムを見ても、子供の頃の記憶はあまり無いけど7ヶ月になる子供と、95歳になるおばあさんと一緒に暮らしていて、この二人が会えた間には自分や親がいるんだと思うと自分も同じように生まれ、育ててもらってきたんだと感じます。



赤坂 直生  
Naoki Akasaka

PROFILE

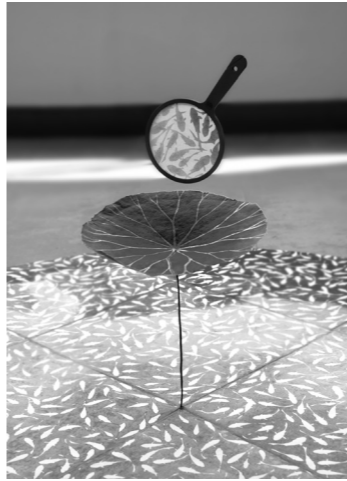
1978 兵庫県生まれ  
2002 大阪芸術大学付属大阪美術専門学校芸術研究科美術専攻絵画コース修了

■主な個展

- 2003 sousou (Gallery Den / 大阪)
- 2004 Oギャラリーeyes (大阪)
- 2005 Oギャラリーeyes (大阪)
- 2005 Gallery Den (大阪)
- 2006 Oギャラリーeyes (大阪)
- 2007 Gallery Den 58 (大阪)
- 2007 Oギャラリーeyes (大阪)
- 2008 Oギャラリーeyes (大阪)
- 2009 Gallery Den (大阪)
- 2009 OギャラリーUP・S (東京)
- 2010 Oギャラリーeyes (大阪)
- 2010 2kw Gallery 58 (大阪)
- 2011 Oギャラリーeyes (大阪)
- 2012 Oギャラリーeyes (大阪)
- 2014 Oギャラリーeyes (大阪)
- 2015 Oギャラリーeyes (大阪)
- 2016 Oギャラリーeyes (大阪)

■主なグループ展

- 2000 PEP ART 未完成な感声 (Gallery Den / 大阪)
- 2001 日・韓・中 国際交流作品展 (大阪芸術大学 / 大阪)
- 2002 ノーマックpart1 (ギャラリー干 / 大阪)
- 2003 View / Introspection - 視線と内省の連綿 - (Oギャラリーeyes / 大阪)
- 2004 絵画を見る (ギャラリー白3 / 大阪)
- 2004 Visual Sensation vol.1 (Gallery Den / 大阪)
- 2004 UI Wang 国際プランカードアート2004 (イウン市Pegun湖岸 / 韓国)
- 2005 絵画を見る (ギャラリー白3 / 大阪)
- 2006 絵画を見る (ギャラリー白3 / 大阪)
- 2006 サバイバル・エイジ (フェニーチェ画廊 / 大阪)
- 2007 Melting pool (ギャラリー白3 / 大阪)
- 2007 58号室展 (Gallery Den 58 / 大阪)
- 2008 架空通信百花繚乱展 2008 (兵庫県立美術館ギャラリー棟 / 兵庫)
- 2009 冬の座 (ギャラリー白 / 大阪)
- 2012 2kw変電所計画 (2kw gallery / 大阪)
- 2013 恋々風景II-陽のあたる場所 (Oギャラリーeyes / 大阪)
- 2013 京都アートフェア2013 (京都市勤業館みやここっせ / 京都)



金魚の群れを描いた二つの版木から色や紙や素材の組み合わせを変えながら作品を作り続けてかれこれ10年以上になりました。

金魚の養殖池のように、私の作業場では、同じ版の中の金魚の形たちであったものから、いつももうひとつの可能性の姿(ほかの未来)となって作品は生まれ続け、そして会場で光を浴びて泳ぎ始めます。

そうやって複製でありながらも異なるものを何度も作り出せる版画というものをを用いて、永遠ということ、儂きものへの祈り、そして繰り返し続ける世界について考えています。

今回、茶畑の中の青い家という水槽のそれぞれの部屋のなかで、そういったたくさんの方の可能性の姿をぜひご覧にいらして下さい。



西嶋 みゆき  
Miyuki Nishijima

PROFILE

1983 大阪生まれ

■主な個展

- 2009 みつごころ、しばしば (STREET GALLERY / 兵庫)
- 2011 にごり あらわれる (ギャラリーはねうさぎ / 京都)
- 2011 いぬまのともじび (gallery CLASS / 奈良)
- 2012 うきよのなみま (ギャラリーはねうさぎ / 京都)
- 2012 こけむすあさ (橋画廊 / 大阪)
- 2012 うきよのなみま (HANARART 2012) (さくら舎 / 奈良)
- 2013 うつせみのかがみ (橋画廊 / 大阪)
- 2014 たまおくりのはて (HANARART 2014) (柳花藤、さくら舎、洞泉寺町の町家 / 奈良)

■主なグループ展など

- 2004 small works (Gallery Den / 大阪)
- 2007 無限の源 (守山市民ホール / 滋賀)
- 2010 美術の宿題 (小野町デパート / 和歌山)
- 2011 HANKYU MEETS ART SUMMER (阪急うめだ本店 / 大阪)
- 2012 gallerim in 天満橋 (天満橋京阪シティモール / 大阪)
- 2012 京展 (京都市美術館 / 京都)
- 2012 2012 第10回世界観賞魚博覧会 (福建・福州・海峡会展中心 / 中国)
- 2013 PRISM 2013 (コンテンポラリーアートギャラリー-ZONE / 大阪)
- 2013 HANARART 2013 金魚ルネサンス13 (大和郡山市南大工町の家 / 奈良)
- 2014 版画展 - その世界の囁き vol.2 - (2kw gallery / 大阪)
- 2014 大金魚博覧会 2014 (旧川本邸 / 奈良)
- 2015 御堂筋そぞろ歩きアート展 (三井住友銀行備後町支店 / 大阪)
- 2015 高尾小フェス 2015 (南山城村 旧高尾小学校 / 京都)
- 2016 岩美現代美術展 (studio652 (旧岩美病院) / 鳥取)

■受賞

- 2006 京展 須田賞受賞 (京都市美術館 / 京都)

■アートフェア・シンポジウムなど

- 2014 金魚サミット in 大和郡山 シンポジウム / パネリスト (郡山城ホール / 奈良)
- 2014 ジ・アートフェア ULTRA 2014 (スパイラル / 東京)
- 2015 ARTEDITION 2015 HONG KONG (マルコポーロ香港ホテル / 香港)
- 2016 INFINITY JAPAN 2016 (ホテルミラマール・ガーデン / 台北 / 台北)
- 2016 ART TAINAN 2016 (Tayih Landis Hotel Tainan / 台南)

[ホームページ] <http://miyuki-nishijima.jimdo.com/>

# Opening Event 11.13sun

## ひっかいて描く石こうプリントのワークショップ

石膏の白さに線が重なる石膏プリントという凹版画の応用技法を用いてブローチやストラップを作りましょう。青い家や周辺の茶畑などからイメージを探して、

- ① プラ板にニードルで引っ掻いて描く
  - ② 凹みにインクを詰めこみ拭く
  - ③ 溶かした石膏と金具を上流して固めて完成!
- 当日どなたでもご参加ください。



参加費：500円(材料費)  
日時：11月13日(土) 13時ごろ～  
場所：AIR南山城村(青い家)



南山城村の月ヶ瀬ニュータウンでお店をしていますCafeゆるりです。オープニングイベントでは、ランチとドリンクなどをご用意する予定です。どうぞ、くつろぎの時間をゆるりとお過ごしください。

電話:0743-93-1111  
<http://yururi.de6480.net>

※材料がなくなり次第終了いたします。 ※写真はイメージです。

Gallery Den mym ギャラリーデン南山城村 定休日のご案内 毎週 水・木曜日は、休廊日とさせていただきます。

### アクセス

◎原則として「車」でのご来場をお願いします。

駐車場スペースは充分ございます。会期中、駐車場は旧高尾小学校正門前 (Gallery Den mymから徒歩3分)をご利用ください。詳細の地図はホームページをご確認ください。  
<http://galleryden-mym.com>

□お車で越しの方

- 大阪・奈良方面より:369号線→4号線、途中左折して82号線
- 京都・三重方面より:163号線→82号線
- 名阪国道より:名阪国道五月橋IC→4号線→82号線

□公共機関で越しの方

- 大阪方面より  
加茂駅(JR大和路快速)で乗り換え、月ヶ瀬口駅(関西本線)下車
- 京都方面より  
木津駅(JRみやこ路快速)で乗り換え、加茂駅から同上

### ご注意: 今回の送迎バスはありません。

今回は、同日開催行事が重なり、運行バスが予約できませんでした。申し訳ございませんが、お車で越しの方々とお誘い合わせてくださいますよう宜しくお願いいたします。どうしても足が確保できません場合は、画廊(手島)まで事前にお問い合わせくださいませ。お問合せ:0743-94-0012

