



笹岡 茂彦 個展

Shigehiko Sasaoka

2016.5.15 sun ~ 5.28 sat

AIR 南山城村 / 12:00 ~ 17:00 初日のみ 12:30 ~
毎週 水・木曜日は、休廊日とさせていただきます。

 AIR 南山城村
Artist In Residence 青い家



岡林 真由子 個展

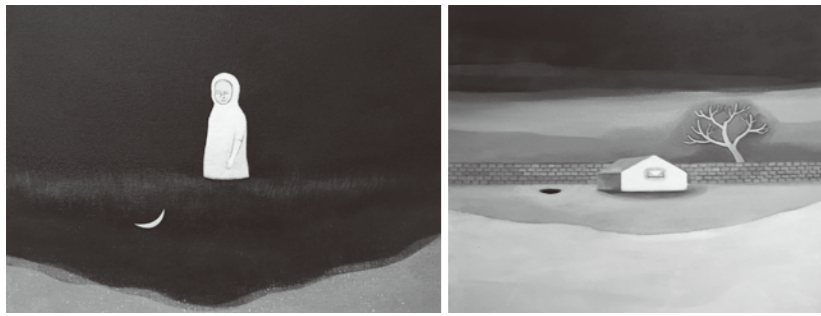
Mayuko Okabayashi

2016.5.15 sun ~ 5.28 sat

Gallery Den mym / 12:00 ~ 17:00 初日のみ 12:30 ~
毎週 水・木曜日は、休廊日とさせていただきます。

Gallery Den mym
ギャラリーデン南山城村

京都府相楽郡南山城村高尾下廣見35 TEL 0743-94-0012 定休日:水・木曜日
E-mail:gdmym@nifty.com URL:galleryden-mym.com
主催/Gallery Den mym 後援/南山城村



暗示

夜見る夢が暗示するものについて考えています。

夢はいつも直接的なことを語らず、でたらめな文脈で深層心理を突きつけてきます。

その上、時にとんでもないインパクトを与えてくれるだけで、

明確な答えを示してくれません。

すっきりとしない気持ちのまま夢の残像だけが頭の奥に残ります。

夢の中には物事の答えの「欠片」のようなものが転がっています。

現実世界の理不尽な出来事に悩んだ時、答えを探した結果出てくるヒントのようなもの。

物事の本質のほんの一部のような、下手すると見落としてしまいがちな小さな「欠片」。

今回、夢の物語の断片のような絵を並べることで、それが暗示するものを見つめます。

作品は、作者である私自身が意図する以上の意味を持ってほしい。

そして私は作品が暗に示してくれているものに気が付き、

いち早く拾える心でありたいと思っています。



岡林 真由子

Mayuko Okabayashi

PROFILE

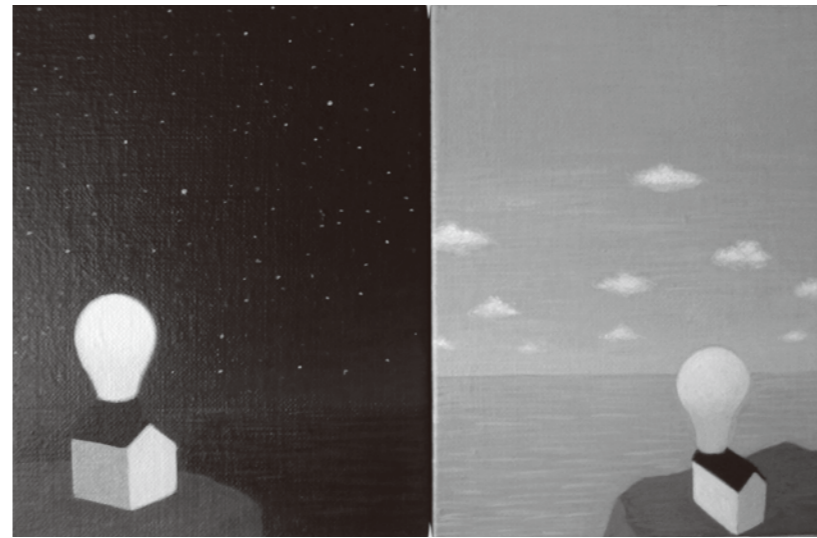
1983 生まれ 高知県出身
2006 京都造形芸術大学 美術工芸学科 洋画コース 卒業
現在 京都市在住

■個展

2007 白昼夢-不在の住人-(立体ギャラリー-射手座/京都)
2008 夜のかさぶた(喫茶・ギャラリーmizuca/京都)
2009 玻璃の町(立体ギャラリー-射手座/京都)
2010 昨日の空と白い太陽(ギャラリーモーニング/京都)
2011 不在の窓(立体ギャラリー-射手座/京都)
2011 〈集団個展〉Place and Picture -広島、絵画、ギャラリー巡り- 岡林真由子展・名前のない町(ひろしま美術館 地下講堂/広島)
2011 薄暮れ時の雲のあと(橋画廊/大阪)
2013 〈集団個展〉Place and Picture 京都・立誠小学校(元・立誠小学校/京都)
2013 100夜の欠片(ギャラリーモーニング/京都)
2015 水辺の雲を追いかけよう(ギャラリーモーニング/京都)

■主なグループ展、その他活動

2009 連想の器(GALLERY wks./大阪)
2009 Present Spirit 気持ちの奥にあるもの(ギャラリーモーニング/京都)
2010 家・IE展(ギャラリーモーニング/京都)
2010 鳥の道 vol.3 冬の絵(ギャラリー北野坂/神戸)
2010 Present Spirit ただひとつだけの(ギャラリーモーニング/京都)
2011 室内劇(cafe dining near/京都)
2015 演劇のフライヤー用イラスト制作 下鴨車窓#12「漂着(island)」
2015 remarkable(ギャラリーモーニング/京都)



テレビ、洗濯機、冷蔵庫。三種の神器。

ペパーくんにアイボくん。いまも進化し続けているのだろうか。

彼女の運転する自家用車。バッテリー切れで立ち往生。

神戸のルミナリエに現代の青森ねぶた祭り。

痺れ鰻に提燈あんこう。

スマホ、パソコン、蛍光灯。そろそろ取り替えようか。

なかなか手がでないソーラーパネルと危うい原発。

マトリックスは人間乾電池だったし、

みんな電気で繋がっている。

Opening Event 5.15sun

野山の恵みをいただきます

食べられる山野草研究家のバカボン先生が、あなたの知らない山野草の魅力を紹介します。食べた事ないもんが一杯登場。

イベント前に、皆で山野草摘みしたものに

あらかじめ用意した山野草を足して、皆で調理します。

食べられるのは13時頃です。途中参加もOKです。

※悪天候の場合は山野草摘みは中止にいたします。自然相手ですので、内容が変わるかも知れません。

日時：5月15日(日)
10:00～ 山野草摘み
11:00～ 調理
13:00～ 食事

場所：青い家
参加費：大人 2,000円
小学生 500円
未就学児無料



アクセス

◎原則として「車」でのご来場をお願いします。

駐車場スペースは充分ございます。
会期中、駐車場は旧高尾小学校正門前
(Gallery Den mymから徒歩3分)をご利用ください。
詳細の地図はホームページをご確認ください。
<http://galleryden-mym.com>

□お車で越しの方

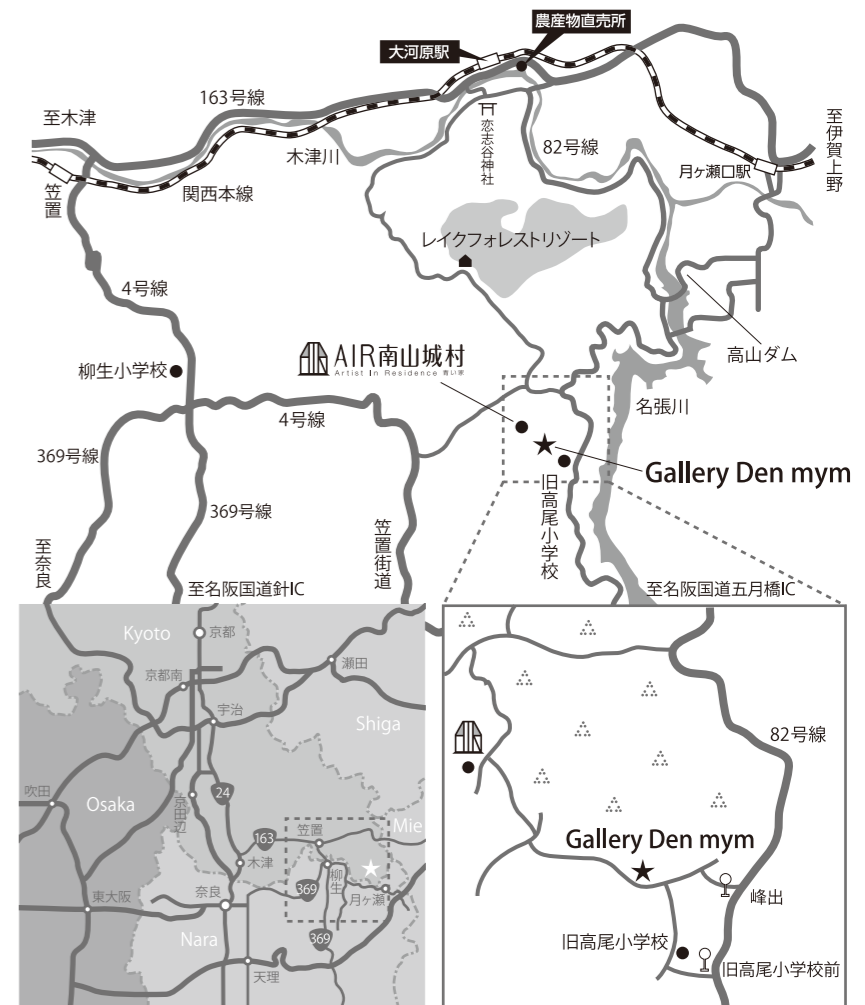
●大阪・奈良方面より：369号線→4号線、途中左折して82号線
●京都・三重方面より：163号線→82号線
●名阪国道より：名阪国道五月橋IC→4号線→82号線

□公共機関で越しの方

●大阪方面より
加茂駅(JR大和路快速)で乗り換え、月ヶ瀬口駅(関西本線)下車
●京都方面より
木津駅(JRみやこ路快速)で乗り換え、加茂駅から同上

ご注意：今回の送迎バスはありません。

今回は、同日開催行事が重なり、運行バスが予約できませんでした。申し訳ございませんが、お車で越しの方々とお誘い合わせてくださいますよう宜しくお願いいたします。どうしても足が確保できません場合は、画廊(手島)まで事前にお問い合わせくださいませ。
お問合せ：0743-94-0012



Gallery Den mym ギャラリーデン南山城村 定休日のご案内 毎週 水・木曜日は、休廊日とさせていただきます。