

## 新野 洋 個展

Hiroshi Shinno

南山城村を活動拠点とするアーティストの合同展

2016.3.13sun~3.26sat

旧高尾小学校体育館 / 12:00~17:00 初日のみ12:30~

毎週 水・木曜日は、休廊日とさせていただきます。

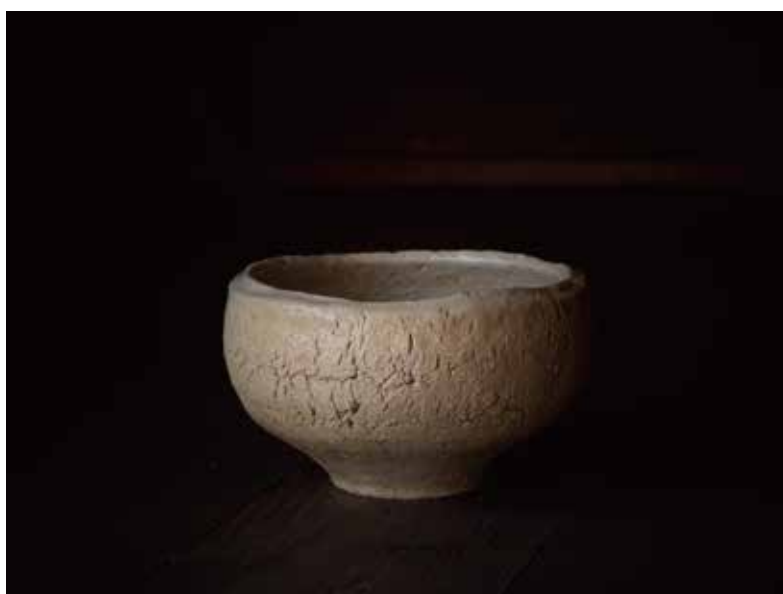
YOD Gallery

**YOD**  
協賛 / YOD Gallery



## 今谷 紀子 個展

Noriko Imatani



## 藤田 敬 個展

Takashi Fujita

南山城村を活動拠点とするアーティストの合同展

2016.3.13sun~3.26sat

AIR南山城村 / 12:00~17:00 初日のみ12:30~

毎週 水・木曜日は、休廊日とさせていただきます。

**AIR南山城村**  
Artist In Residence 青い家



## クリスティーン フリント サト 個展

Christine Flint Sato



## 里 博文 個展

Hiro Sato

南山城村を活動拠点とするアーティストの合同展

2016.3.13sun~3.26sat

Gallery Den mym / 12:00~17:00 初日のみ12:30~

毎週 水・木曜日は、休廊日とさせていただきます。

**Gallery Den mym**  
ギャラリーデン南山城村

京都府相楽郡南山城村高尾下廣見35 TEL 0743-94-0012 定休日:水・木曜日  
E-mail:gdmym@nifty.com URL:galleryden-mym.com  
主催 / Gallery Den mym 後援 / 南山城村

 旧高尾小学校体育館



## 南山城村を活動拠点とするアーティストの合同展

1995年大阪市北区野崎町三笠屋ビルの一室にて活動を始めましたGallery Denが、昨年で創立20周年を迎えました。大阪市北区→大阪市西区→京都府南山城村 と活動拠点を移してまいりましたが、この地南山城村での着地から5年の月日は、東北大地震に端を発した世界情勢の変動と重なるものがあります。

23年前、南山城村にある茶畑跡地を購入しました。数年かけて茶の木の根っこを掘り起こし、作業場を作り、アトリエを作り、2010年ようやく住まいになるキャンピングが完成しました。今そこに、次男のロビンが住んでいます。私たち夫婦は相変わらず、作品作りのために村に通っています。南山城村の土地に出会ったその時からここが私の“肺”と成っているように感じています。この清らかな空気を深く吸い、ここで魂をも洗う日々を体験しています。最近では村の人たちと交流する機会も増えてきました。開放的で親切的な雰囲気が好きです。今回の作品はキャンピングで作られて、これは、ここで私が感じる光と自由を反映する物です。

We bought a tea field in Minami Yama Shiro Mura 23 years ago. Slowly we cleared the land. We built small a workshop and studio and in 2010 we completed a cabin. Our son, Robin, lives there now. We continue to come to make artwork. From the beginning our land has been my 'lungs.' I have been able to breathe the clean country air and heal my spirit. Recently we have been making friends in the village. There is a very open, kind atmosphere. My artwork for this exhibition was made at our cabin and reflects the light and freedom I feel here.



南山城村の一角に、写真制作用の暗室を持たせたことが、表現の幅をひろげることになった。いや、この土地柄が制作意欲に影響したという方が正確だろう。「終の棲家」という事も考えながら、この23年間南山城村に通った。5年前、息子の移り住みたいとの希望もあり、寝泊りが出来るキャンピングを完成させた。ペランダからは童仙房が見え、裏手の小高い道路脇からは遠くに鈴鹿山脈がかすむ。空気の透明度は、おいしさでもある。近くのダム湖でカヌーを楽しむ。隣家との会話がこれまた楽しい。南山城村では、おかげさまで、人生を楽しんでいる。今回の写真作品は、感謝の気持ちから生まれた。

In a corner of Minami Yama Shiro Mura I have a darkroom. Here I have been able to widen the scope of my photographic work, or, rather, the countryside has stimulated me to produce work. I have been coming to Minami Yama Shiro Mura for the past 23 years. I can see it as my final resting place. 5 years ago, coinciding with our son's desire to move here, we built a cabin. From the veranda we can see Dosenbou, from a lane on the small hill behind the house we can see a misty Suzuka mountain range. The transparency of the air is delicious! I enjoy canoeing on the nearby dam and chatting with the neighbours. I am fortunate to enjoy life in Minami Yama Shiro Mura. The photographs in this exhibition spring from my feelings of gratitude.

テクノロジー万能に向かう人類が、“ふるさと帰り”の動向を帯びはじめ、自然との共生の道を模索しております。周りをふりかえれば、ここ南山城村を「活動拠点」とするアーティストが少なくないことに今更ながら気づく次第です。三つのセクションに分かれて、三所三様の展覧会を開催いたします。



### クリスティーン・フリント・サト

Christine Flint Sato

#### PROFILE

墨アーティスト、英国人。故・川邊精華師に書を学ぶ。中国の芸術家 李庚師に中国水墨画を学ぶ。日本・英国で個展を開き、多くのグループ展に参加し、数々の賞を受ける。さらに墨ワークショップを英国で開くとともに、月に一度大阪でも開いている。制作の傍ら墨芸術を研究し、記事を書く。日本書道の線、余白を分析した本「Japanese Calligraphy: The Art of Line and Space」を 1999年、墨芸術を新しい角度から紹介したワークブック「Sumi Workbook」を2014年に海風社より出版。www.sumiwork.com

Christine Flint Sato is a British sumi ink artist. She studied calligraphy under Seika Kawabe (Mainichi Calligraphy Organisation) for many years and ink painting under Chinese ink painter Li Geng. She exhibits regularly in Japan and the UK and has won prizes for her artwork. She runs sumi workshops in both countries. She also researches and writes about the sumi arts. In 1999 her book 'Japanese Calligraphy: The Art of Line and Space' was published and in 2014 'Sumi Workbook.' www.sumiwork.com



### 里 博文

Hiro Sato

#### PROFILE

写真作家 奄美大島に生まれる。法学部卒業、心理学、カウンセリングを学ぶ。米国アリゾナ大学芸術学修士 専攻分野:古典的写真技法 現職：大阪芸術大学 通信教育部 写真学科 准教授

Photographer Hiro Sato was born in Amami Oshima. After graduating in law, he studied psychology and counselling. He gained an MFA from University of Arizona, USA, and is currently associate professor in the Photography Department of the Distance Learning Division at Osaka Art University. His area of specialization is 19th Century photographic techniques.



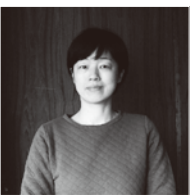
### 藤田 敬

Takashi Fujita

自然と寄り添う暮らし。その中から生まれるアイデア。そんな、あれやこれやをカタチにしています。

#### PROFILE

1974 大阪生まれ  
1997 鳥居祐一氏(泉楽斎、大阪府高石市)に師事  
1998 愛知県瀬戸産業高等学校セラミック専攻科  
2000 株式会社河鈴(愛知県瀬戸市)にて陶磁器製造勤務  
2003 家坂隆氏(ゆう彩工房、愛知県南知多町)に師事  
2007 ゆう彩工房(愛知県南知多町)を受け継ぐ  
2012 トロピカル窯(京都府南山城村)を開く



### 今谷 紀子

Noriko Imatani

草にとけこむ石仏のように… 思いを馳せる形を探る。こねて、けずって、みがきます。

#### PROFILE

1972 大阪生まれ  
1994 鳥居祐一氏(泉楽斎、大阪府高石市)に師事  
2002 陶芸工房のみち(大阪府堺市)を開く  
2007 日本装飾美術学校 壁画モザイク研修生 同年、ゆう彩工房(愛知県南知多町)にて活動  
2012 トロピカル窯(京都府南山城村)を開く

## Opening Event 3.13sun

## Openig Live (Suelu)

日 時：3月13日(日)

13:00～

場 所：青い家



南山城村を拠点とする Sueluのライブを開催いたします。春が訪れる南山城の自然と音楽をお楽しみください。



### Suelu

どこか物悲しく、いつか聞いたかもしれないうまく説明できないけど、なんか落ち着くノスタル(ジック)ポップデュオ。京都南山城村から響き始めた有機サウンド。

"青い家"ではトロピカル窯によるワークショップも予定しています。 里山で、土を介した語らいの時間を楽しみませんか。詳細はfacebookでお知らせします。【トロピカル窯フェイスブック】<http://www.facebook.com/TROPICAL.GAMA/>

Gallery Den mym ギャラリーデン南山城村 定休日のご案内 毎週 水・木曜日は、休廊日とさせていただきます。

### アクセス

◎原則として「車」でのご来場をお願いします。

駐車場スペースは充分ございます。会期中、駐車場は旧高尾小学校正門前 (Gallery Den mymから徒歩3分)をご利用ください。詳細の地図はホームページをご確認ください。 <http://galleryden-mym.com>

□お車でお越しの方

- 大阪・奈良方面より:369号線→4号線、途中左折して82号線
- 京都・三重方面より:163号線→82号線
- 名 阪 国 道 より:名阪国道五月橋IC→4号線→82号線

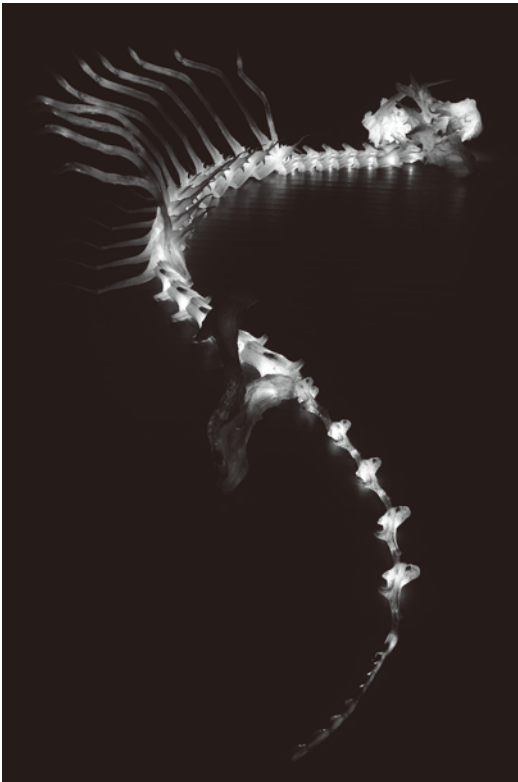
□公共機関でお越しの方

- 大阪方面より 加茂駅(JR大和路快速)で乗り換え、月ヶ瀬口駅(関西本線)下車
- 京都方面より 木津駅(JRみやこ路快速)で乗り換え、加茂駅から同上

初日3月13日(日)に限り シャトルバスを運行いたします。

月ヶ瀬口駅で下車してください。

シャトルバス運行表	●行き	●帰り
月ヶ瀬ニュータウン入口	11:15発	17:30着
月ヶ瀬口駅	11:20発	17:25着
旧高尾小学校	11:45着	17:00発



### 新野 洋

Hiroshi Shinno

#### PROFILE

1979 京都生まれ  
2008 ウィーン美術アカデミー (Akademie der bildenden Künste Wien)卒業  
南山城村、旧田山小学校の一室をアトリエとして制作中

■主な個展

2008 "Insects"(SONGSONG/ウィーン、オーストリア)  
2009 VIENNAFAIR 2009(ウィーン、オーストリア)  
2010 "ふゆむしなつくさ"(TANADAピースギャラリー/京都)  
2011 [いきとしいきもの](YOD Gallery/大阪)  
2012 アートフェア東京 2012(東京国際フォーラム/東京)  
[いきとしいきもの](銀座三越/東京)  
ART TAIPEI 2012(台北、台湾)  
2014 「幻想採集室」(YOD Gallery/大阪)  
Mikrokosmos⇄Makrokosmos(軽井沢ニューアートミュージアム/長野)  
2015 VOLTA NY 2015(PIER90/ニューヨーク)  
VOLTA 11 (Markthalle/バーゼル)

■主なグループ展

2008 アーティスト・イン・レジデンス "Aquarell Happening"(チロル、オーストリア)  
2009 "We" (MARIO MAURONER CONTEMPORARY ART/ザルツブルグ、オーストリア)  
アーティストインレジデンス "European Researchers Night" (BIO CENTER/ウィーン)  
2011 里山実験室展(まつだい「農舞台ギャラリー」/新潟)  
奈良・町家の芸術祭 HANARART(宇陀松山/奈良)  
2012 大地の芸術祭 越後妻有アートリエンナーレ2012(十日町市立里山科学館/新潟)  
2013 CCC AWARDS展(代官山Tサイトギャラリー/東京)  
[回遊 De Art 2013]回遊美術館(池袋、東京)  
[夏の思い出森の夢~不思議ないきものたち~](ヤマザキマザック美術館/愛知)  
[夏休みいきもの図鑑](群馬県立館林美術館/群馬)  
2014 「これ、すなわち生きものなり」(ボダグレス・アートミュージアム NO-MA/滋賀)  
2015

