

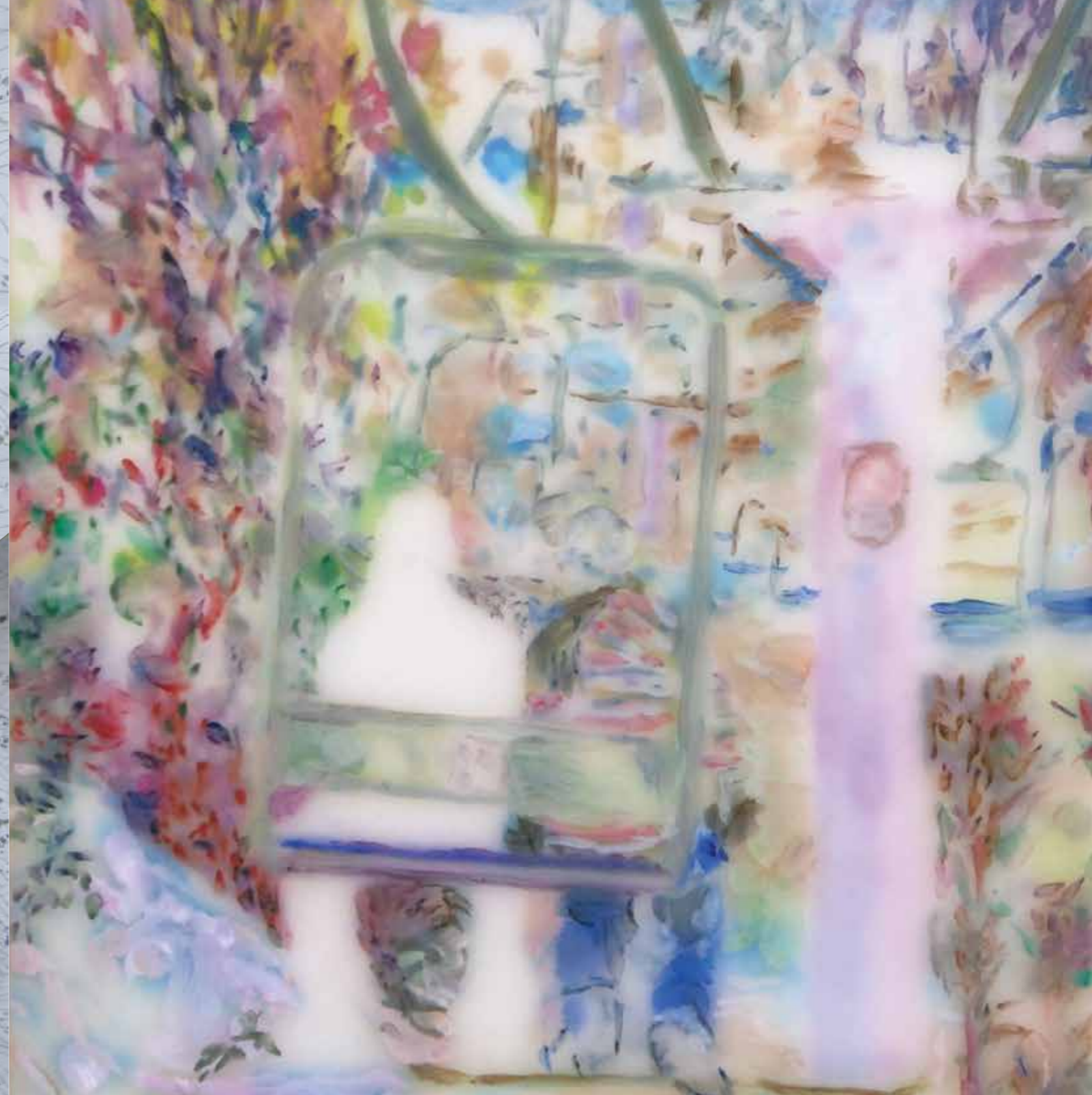


# 樋口 尚 個展

2013.7.14sun～8.11sun

AIR南山城村 / 12:00～17:00 初日のみ12:30～  
毎週 水・木曜日は、休廊日とさせていただきます。

 AIR南山城村  
Artist In Residence 青い家



宮崎 雄樹 個展

# LOCAL DISTANCE

2013.7.14sun～8.11sun

Gallery Den mym 本館 / 12:00～17:00 初日のみ 12:30～  
毎週 水・木曜日は、休廊日とさせていただきます。

「そして僕はひとりで乗っている」 / 2013年 / 綿布・アクリル・蜜蝋・油彩 / 227×158mm

Gallery Den mym  
ギャラリーデン南山城村

京都府相楽郡南山城村高尾下廣見35 TEL 0743-94-0012 定休日：水・木曜日  
E-mail:gdmy@mym.com URL:gallaryden-mym.com

主催 / Gallery Den mym 協賛 / 京都府地域力再生プロジェクト支援事業、南山城村



京都府地域力再生活動



# 宮崎 雄樹 個展 LOCAL DISTANCE

2013.7.14sun~8.11sun  
 Gallery Den mym 本館  
 12:00~17:00 初日のみ 12:30~  
毎週 水・木曜日は、休廊日とさせていただきます。



「歩道者」/2013年/キャンバス・アクリル・蜜蝋・油彩/652×530mm

日常、目の当たりにする風景や情景を観察すると、  
 一歩引いて観てしまう事があります。  
 それと同時に、自分の存在価値や自分の立っている位置を考えてしまいます。  
 作品を通じて、以前どこかで感じた記憶とのリンク・共有、  
 または私が想像もしない感覚を与えられたらと思っています。

地元から近い所での展示。色々な意味を感じています。

## 宮崎 雄樹 MIYAZAKI Yuki

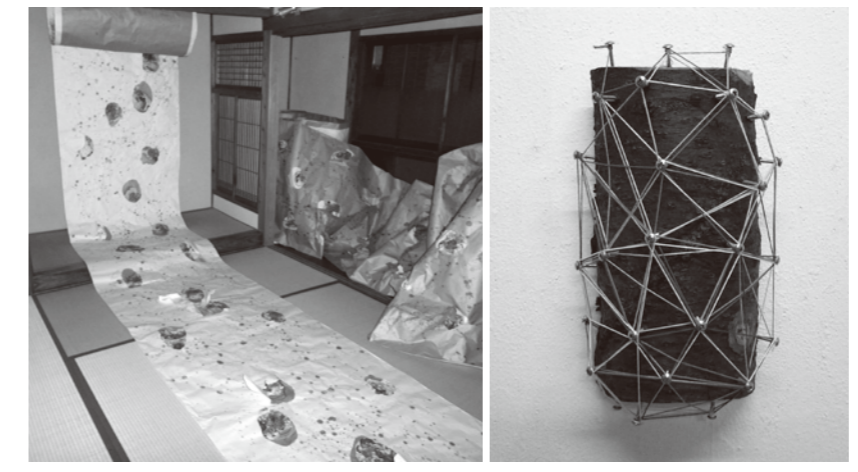
1982 大阪生まれ  
 2005 大阪芸術大学芸術学部美術学科絵画コース 卒業

- 個展
  - 2007 信濃橋画廊(大阪) [08、10年]
  - 2009 ギャラリーメゾンダール(大阪)
  - 2011 トーキョーワンダーウォール都庁2011(東京都庁)
- グループ展・公募展
  - 2002 こぎり展 (ギャラリー関/三重) [~08、10年]
  - 2003 第55回三重県展(三重県総合文化センター) [~08年]
  - 2005 第73回独立展(東京都美術館、国立新美術館) ~09年
  - 2006 第2回市展「いが」(三重)
  - 2007 京展2007(京都市美術館)
  - 大阪芸術大学美術学科出身作家展「私のありか」(なんばパークス/大阪)
  - 第7回西脇市サムホール大賞展 (西脇市岡之山美術館/兵庫) [12年]
  - トーキョーワンダーウォール公募2008(東京都現代美術館) [09、11年]
  - 2010 EXPOSITION "Nouveau 2010" (ギャラリーメゾンダール/大阪)
  - 一日だけの展覧会「ハガキ」(信濃橋画廊/大阪)
  - 2011 大阪芸術大学美術学科作家展(ギャラリーkazahana/京都)
  - 2012 ART AWARD NEXT 2012(東美アートフォーラム/東京)
  - Xmas Art Festa 2012[CADEAUX](相模屋美術店/東京)
  - 2013 京都アートフェア ~美しいと出会う~(みやこめっせ/京都)
- 受賞・奨学
  - 2006 第2回市展「いが」岡田文化財団賞
  - 2010-11 第25回ホルベインスカラシップ奨学生
  - 2011 トーキョーワンダーウォール公募2011トーキョーワンダーウォール賞
  - 2012 ART AWARD NEXT 2012 青年会賞

# 樋口 尚 個展

2013.7.14sun~8.11sun  
 AIR南山城村/12:00~17:00 初日のみ12:30~  
毎週 水・木曜日は、休廊日とさせていただきます。

私は「連続」というコンセプトで作品を制作しています。  
 今回、「連続~むすぶ~」ということで開催します。  
 時間、空間、生命あらゆるものが連続するものです。  
 この南山城の青い家とその前にある小屋、これらを包み込むようにあるまわりの山々を、  
 作品で「むすぶ」ことが出来たらと思っています。  
 ぜひ、この南山城村の時間と空間を行き来してもらえたらと思っています。



## 樋口 尚 HIGUCHI Takasi

1953 大阪府堺市に生まれる。

- 最近の主な活動歴
  - 2010 個展(信濃橋画廊/大阪)
  - アーティフィシャルな位相volt.24(天野画廊/大阪)
  - 2011 個展(アトスペース御蔵跡/大阪)
  - 個展(メタモルフォーゼ/西宮)
  - 個展(アトリエ2001/神戸)
  - 個展(gallery Ami\_Kanoko かのこ/大阪)
  - アーティフィシャルな位相volt.25(天野画廊/大阪)
  - なりきりバトル展(アトスペース御蔵跡/大阪)
  - 2012 個展(gallery Ami\_Kanoko 編/大阪)
  - アーティフィシャルな位相volt.26(天野画廊/大阪)
  - なりきりバトル展2(アトスペース御蔵跡/大阪)
  - 2013 個展(galleryHOT/大阪)
  - 個展(アトリエ2001/神戸)
  - 個展(アトリエ葛小屋/神戸)
  - 時空間に消えた3人展(アトスペースかおる/神戸)
  - アーティフィシャルな位相volt.27(天野画廊/大阪)

京阪神を中心に個展やグループ展、合同展などに多数出品しています。

# Opening Event 7.14sun 12:30~

## 南山城村 高尾を描こう!!

南山城村の食材を使った、  
 直売所特製ちらし寿司で昼食会!  
 昼食後は、ギャラリー周辺で"写生会"を開催!  
 お気軽にご参加ください。



Gallery Den mym ギャラリーデン南山城村 定休日のご案内 毎週 水・木曜日は、休廊日とさせていただきます。

## アクセス

◎原則として「車」でのご来場をお願いします。

駐車場スペースは充分ございます。  
 会期中、駐車場は旧高尾小学校正門前  
 (Gallery Den mymから徒歩3分)をご利用ください。  
 詳細の地図はホームページをご確認ください。  
<http://galleryden-mym.com>

- お車でお越しの方
  - 大阪・奈良方面より:369号線→4号線、途中左折して82号線
  - 京都・三重方面より:163号線→82号線
  - 名 阪 国 道 よ り:名阪国道五月橋IC→4号線→82号線

- 公共機関でお越しの方
  - 大阪方面より  
 加茂駅(JR大和路快速)で乗り換え、大河原駅(関西本線)下車
  - 京都方面より  
 木津駅(JRみやこ路快速)で乗り換え、加茂駅から同上

大河原駅から徒歩約8キロです。駅前の木津川にかかる「恋路橋」(欄干のない沈み橋とも言われるこの橋は、想う人と共に渡ると恋が叶うとか)を渡り、道なりに行くと恋志谷神社に至ります。そこを右折し東海自然歩道を木津川に沿って進み、レイクフォレストを目指します。ここまでが登り道、辛抱どころです。そして、その駐車場をすり抜けてください。旧高尾小学校へ向け、茶畑の点在する山道を約1時間半ばかり。ご健脚の方向きの絶好のハイキングコースです。

- 7月14日(日曜日)に限り、大河原駅からギャラリー間を送迎車で送迎いたします。大河原駅前を東へ200mのところ「農産物直売所」があります。その広場に11時15分に集合してください。帰りは旧高尾小学校正門前16時30分を送迎車が待ちます。

